

# Rahvakogu

Akadeemia tee hoovialade kujundamine



# Ruumimoodulid



Priit Ingver  
Katrina Rämmeld  
Melani Mõtlük



EUROPEAN  
U R B A N  
INITIATIVE

# Sissejuhatus

Välisruumi kasutajate kaasamiseks oleme välja töötanud ruumimoodulite süsteemi, mille kaudu koguda elanike sisendit hooviala planeerimisel ja kujundamisel. Ruumimoodulid toimivad eri suuruse ja kujuga „legoklotsidena”, mida kombineerides kujuneb terviklahendus. Selle lõplik koosseis sõltub valikutest, mida elanikud oma hoovi eelistavad.

Moodulite põhjal saavad elanikud ülevaate mitmekülgsetest võimalustest – nii funktsioonidest kui ka elementidest, mida hoovialal saab rakendada. Valikuid on ette nähtud rohkesti, mistõttu võib esineda mõningaid kattuvusi funktsioonide ja moodulite vahel. Lõplik lahendus, sealhulgas sobivate moodulite kombineerimine ja kohandamine, on planeerija ülesanne, kes tagab ka terviklahenduse sobivuse olemasolevasse konteksti.

Antud lähenemine on oluline eelkõige seetõttu, et välisruumi peamise kasutajaskonna moodustavad just elanikud. Kaasamisprotsessi kaudu tagatakse, et hoovi kavandatakse need elemendid ja funktsioonid, mis vastavad igapäevakasutajate tegelikele vajadustele. Lisaks võimaldab moodulipõhine meetoodika planeerijal siduda elanike eelistused ruumilise tervikpildiga, tagades nii projekti õnnestumise kui ka kogukonna toetuse.

# Ruumikorralduskavast täpsemaks

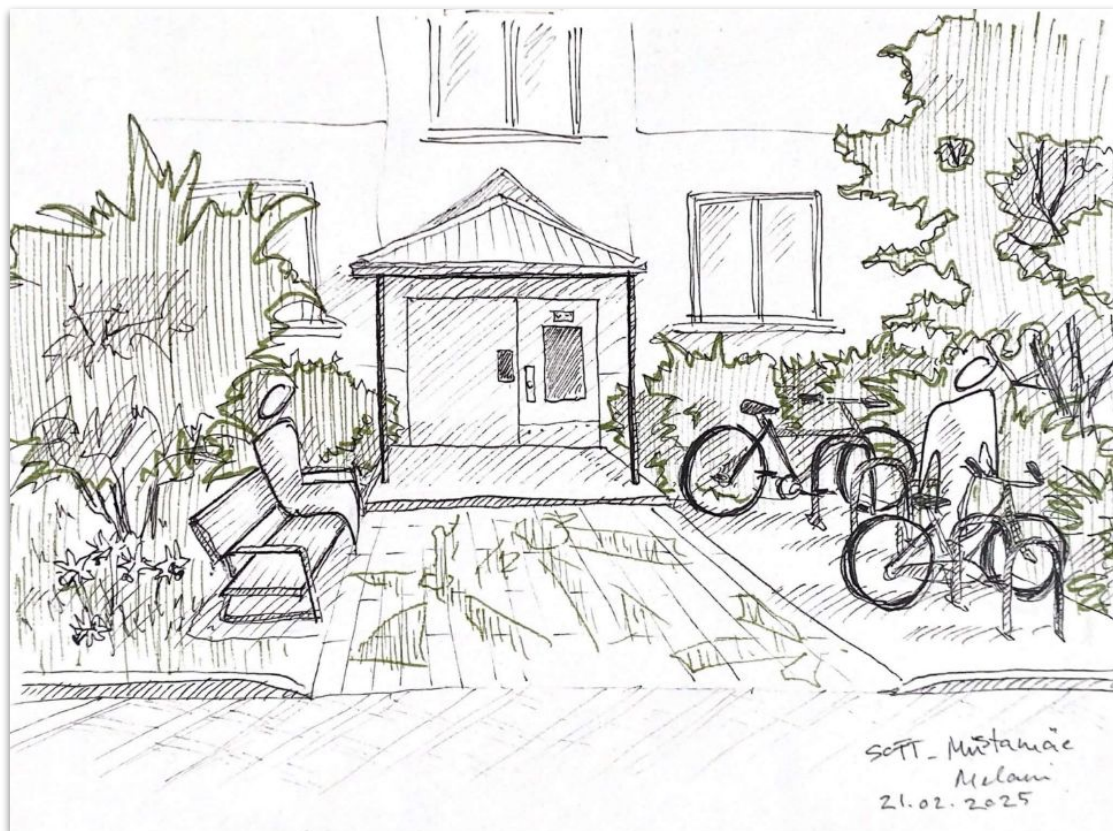
- A Aktiivsed tegevused - mänguväljakud, spordialad
- P Passiivne puhkus ja lõõgastus - pingid, vaikselt olemise kohad
- L Loodus ja elurikkus - haljasalad, suds
- K Kogukondlikud tegevused - kogukonnaaiad, kogunemispaiad
- F Funktsionaalne infra - rattahoidjad, ringmajandus



# 1. Ukseesine

**Sinu kodu visiitkaart – mugav, kutsuv ja praktiline koht igapäevasteks kohtumiseks.**

Ukseesine peab olema kõigile mugavalt ligipääsetav, hästi valgustatud ning turvaline koht. Ligipääsetavuse tagamiseks on vaja vältida treppe, kasutada siledaid katendeid ning rattahoidjad lisavad praktilise väärtuse ratta või lapsekäru kiireks lukustamiseks. Pink loob puhkekoha ja toetab suhtlust naabritega.



## Elemendid:

Pink või istumiskoht  
 Rattahoidja  
 Valgustus  
 Lillekastid  
 Varikatus  
 Postkastid  
 Prügikast

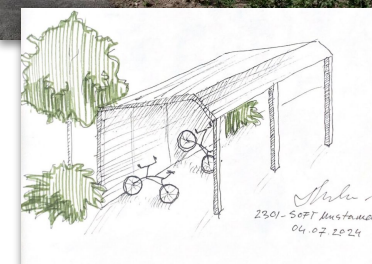
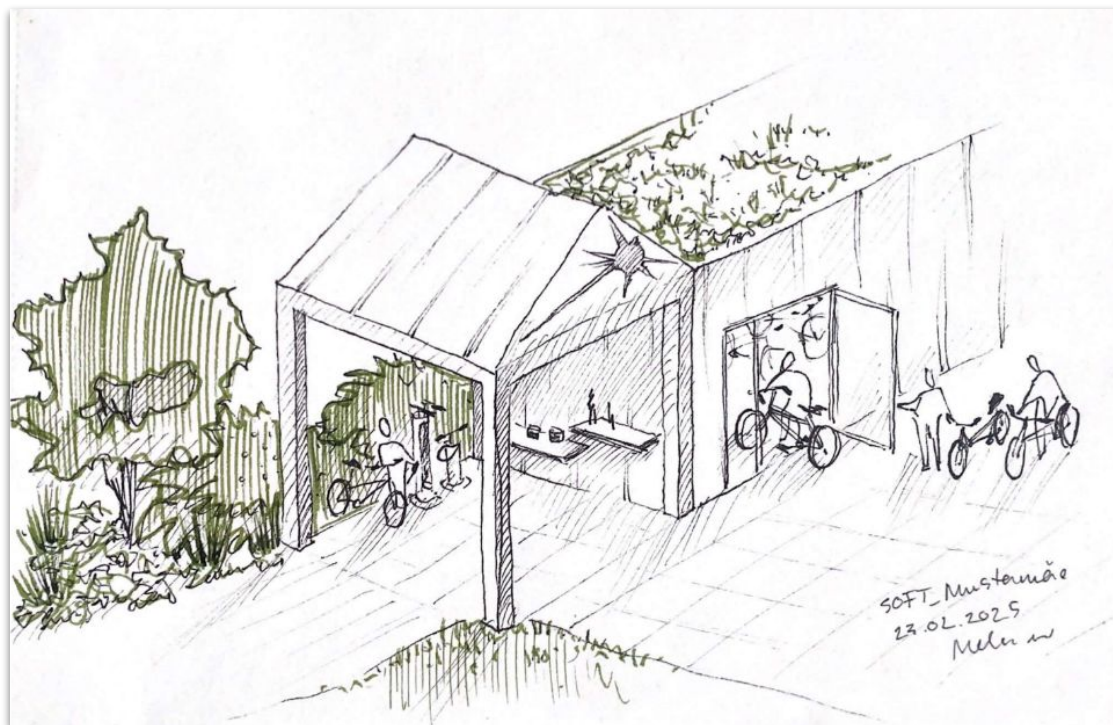
## Omadused:

Mugavalt ligipääsetav  
 Turvaline  
 Praktiline  
 Kohtumiskoht  
 Puhkekoha  
 Visuaalselt meeldiv

## 2. Rattamaja

### Turvaline ja mugav rattahoid – hoia, paranda ja hoiusta aastaläbi.

Rattamaja on mugav koht, kus oma ratast ilmast hoolimata pikemaajaliselt hoiustada. Turvalisust aitab tagada lukustatavus ning hea valgustus. Moodulile võib lisada võimalusi ratta hooldamiseks lihtsa, kuid praktilise hooldusjaama kujul, mis võimaldab teostada pisiremonttöid.



#### Elemendid:

Suletud rattamaja  
 Avatud varjualune  
 Rattaraamid  
 Valgustus  
 Hooldusjaam

#### Omadused:

Turvaline hoiustamine  
 Mugav kasutamine  
 Hooldusvõimalus

### 3. Platsike

#### Avatum ruum suurteks ja väikesteks hetkedeks – mängi, kogune või korralda midagi koos.

Avaram ruum sündmusteks ning kogunemisteks. Koht, mis toob inimesed kokku. Mööbli ning haljastusega liigendatult tekib vabam, kuid siiski hubane ruum kogukondlikeks üritusteks. Erinevate väikevormide (istumiskohtade, tegevuspaikade) integreerimine aitab luua peatumiskohti, et tegemist ei oleks ainult läbikäigukohaga, vaid inimesed veedaks seal aega ning tooks platsikesele melu.



#### Elemendid:

Istumiskohad  
Prügikastid  
Haljastus  
Valgustus  
"Asfaldi" mängud  
Tegevuskohad  
Erinevad katendid  
Varjualune

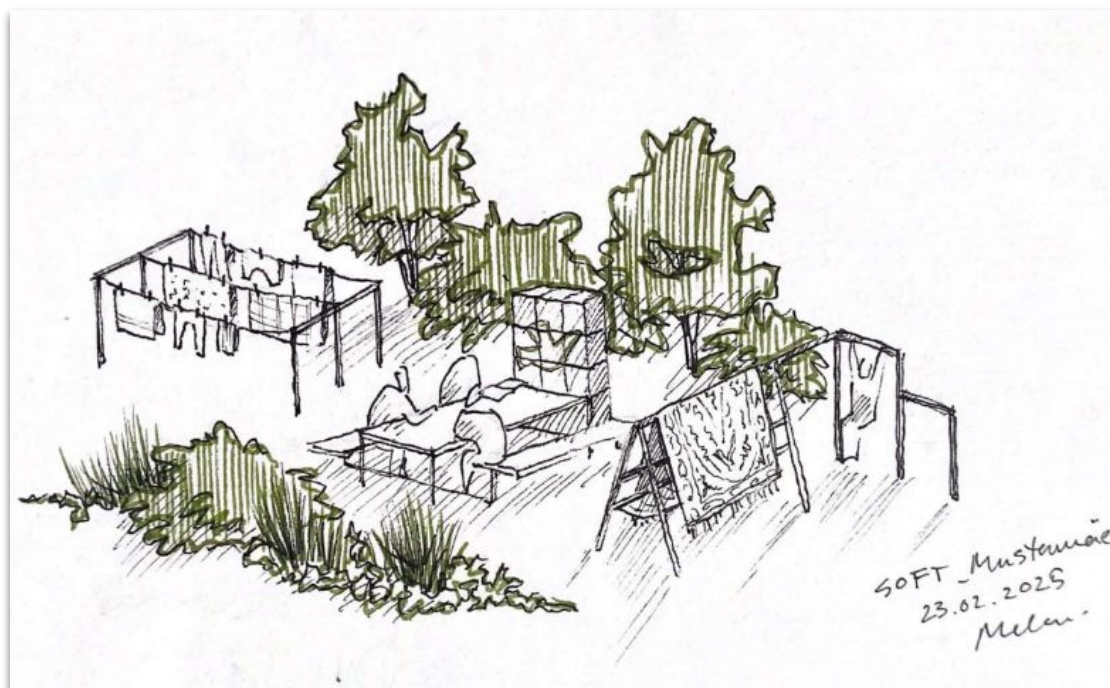
#### Omadused:

Avaram paik  
Sobilik sündmusteks  
ja kogukondlikeks  
üritusteks  
Identiteedi tugevdamine  
Tuttavad kohtumised  
Uued tutvused  
Vaba aja veetmine

## 4. Koduhooldusnurk ● ● ● ●

**Praktiline koht, kus on võimalus oma kodu korras hoida ilma teisi segamata.**

Koduhooldusnurk loob võimaluse hoovis pesu kuivatada, vaipa kloppida ning naabritega kohtuda. Tegemist on paigaga, mille kaudu luua hoovialaga veelgi tihedam side. Koduhooldusnurk aitab muuta hoovi kodusemaks, tugevdades hooviala tunnetust ning karakterit.



### Elemendid:

Pesukuivatusnöörid  
Vaibakloppimispuu  
Välipesukoht  
Tööriistakapp  
Väike prügikast  
Kompostikast

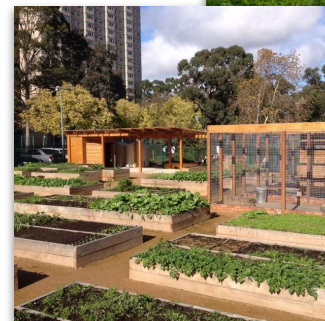
### Omadused:

Võimaldab teha koduhooldustegevusi  
Toetab puhtust ja hügieeni  
Häirimatu kasutus

## 5. Kogukonnaaed

**Kasvata, jaga ja naudi – koht, kus rohenäpud ja kogukond saavad kokku.**

Kogukonnaaed loob suurepärase võimaluse korteriomanikest rohenäppudele oma aiasaaduste kasvatamiseks. See on koht, kus toimetada ning puhata igapäeva kiirest elutempost. Kogukonnaaias saavad ka linnalapsed näha, kust tuleb köögivilj meie toidulauale. Tegemist on paigaga, mis tugevdab sidet naabrite vahel, loob kogukonnatunnet ning soodustab ühistegevusi.



### Elemendid:

- Peenrakastid
- Aiamaad
- Kasvuhoone
- Tööriistakuur
- Kompostikastid
- Istumisalad
- Viljapuud ja -põõsad

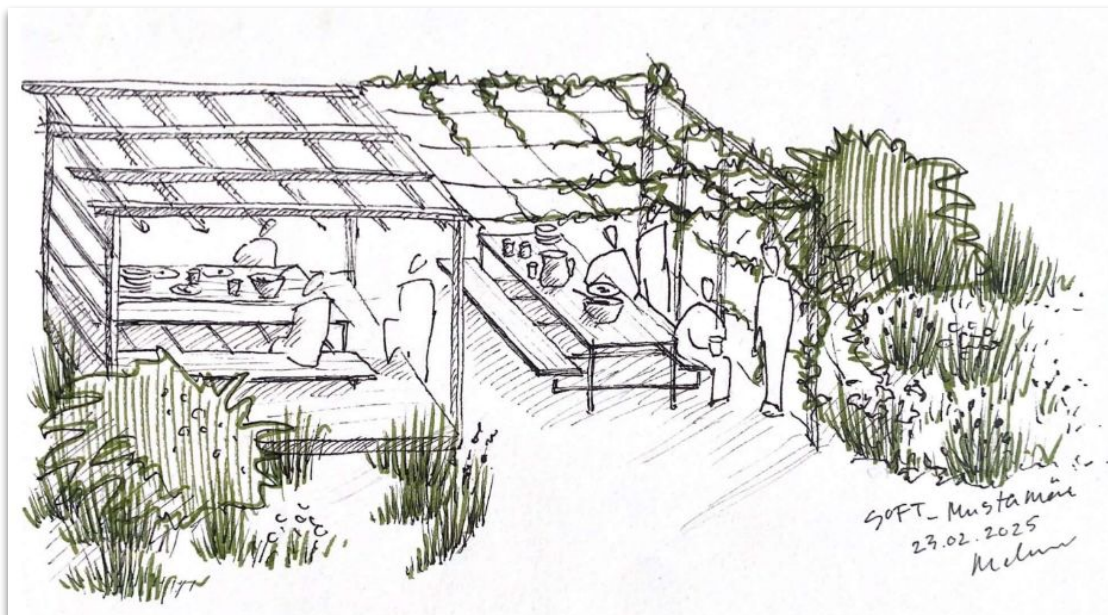
### Omadused:

- Aiasaaduste kasvatamine
- Ühistegevuste võimaldamine
- Kogukonnatunde tugevdamine
- Õppe- ja puhkevõimalus

## 6. Kogukonnapesa ●●●●

**Võta aeg maha ja naudi seltskonda – koht vestlusteks, kokkusaamisteks ja ühistu aruteludeks.**

Kogukonnapesa võib olla osa kogukonnaaiast, aga võib olla ka eraldi. See on koht, kus ühiselt aega veeta, tegevusi korraldada või ka ühistu koosolekuid pidada. Koht, mis toob inimesed kokku, suurendab kogukonnatunnet ja loob paremad võimalused naabrite tundma õppimiseks. Kogukondlike tegevuste välisel ajal on tegemist mõnusa kohaga, kus perega näiteks pikniku pidada või aias vaba aega veeta.



### Elemendid:

Varjualune  
Istumiskohad  
Laud  
Teadetetahvel  
Valgustus  
Elektripistikud  
Roheline sein  
Lillekastid

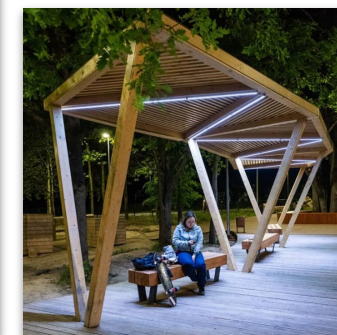
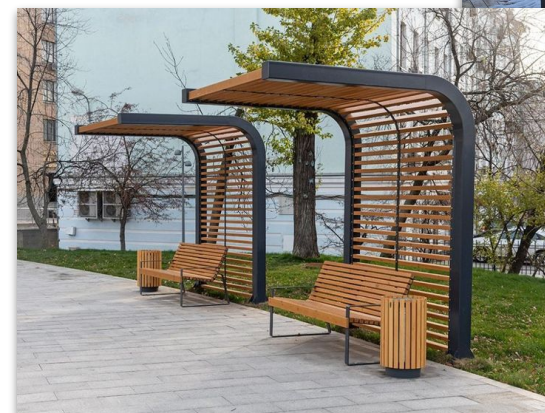
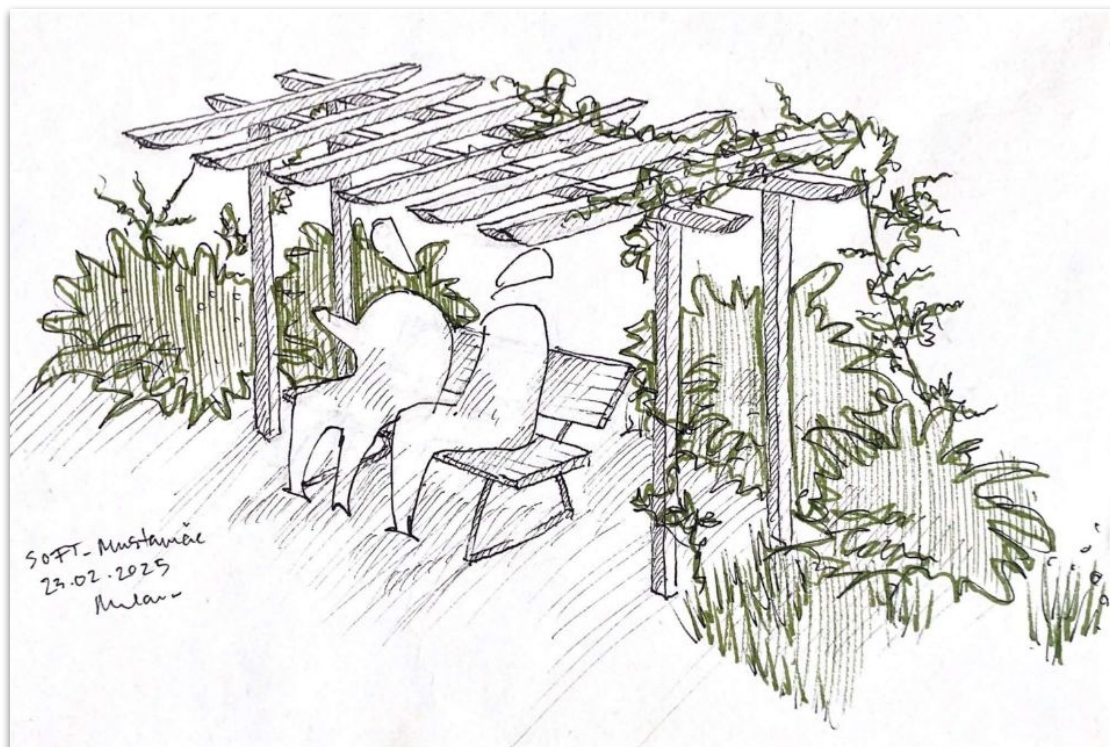
### Omadused:

Võimaldab pidada  
koosviimisi ja üritusi  
Soodustab suhtlust ja  
ühistegevusi  
Pakub varju  
Igapäevane ajaveetmine  
Paik ühistu koosolekute  
korraldamiseks

## 7. (Katusesega) pink

### Mugav peatuspaik iga ilmaga – puhka, oota või jutusta naabriga.

Pink on peamine linnaruumi element, mis võimaldab inimestel puhata ning välisruumis aega veeta. Eriti oluline on nende olemasolu just eakatele ning inimestele, kes vajavad liikumise vahepeal hetke puhkamiseks, et teekonda jätkata. Katus annab lisandväärtuse ning teeb pingil viibimise mugavamaks ka vihmase ilma korral. Tegemist on kohaga, kus kohtuda naabriga või oodata sõpra.



#### Elemendid:

Pink  
Varikatus  
Sõrestik-katus  
Valgustus  
Lillekastid  
Haljastus

#### Omadused:

Pakub varju  
Puhkekoht  
Suhtlemiskoht  
Mugav ootamispai  
Peatumiskoht eakatele

## 8. Lebola

### Lõõgastu, loe või tööta värskes õhus – hoovi kõige mugavam nurk olesklemiseks.

Lebola on rahulikum puhkekoht, mille välimööbel suunab inimesi rohkem puhkavasse asendisse. See on paik, kus päevitada, lugeda, kohtuda sõbraga või mida isegi välikontorina kasutada. Lebola ei pea olema suur puhkeala, vaid võib tähendada mõnda mugavamat pinki või võrkiike rahulikumas aianurgas koos piiravama haljastusega õdusama keskkonna loomiseks.



#### Elemendid:

Lamamistoolid  
 Võrkiigid  
 Varjualune  
 Päikesevari  
 Madalhaljastus  
 Pehme pinnakate  
 Isiklikud istumiskohad  
 Väiksemad eraldatud alad

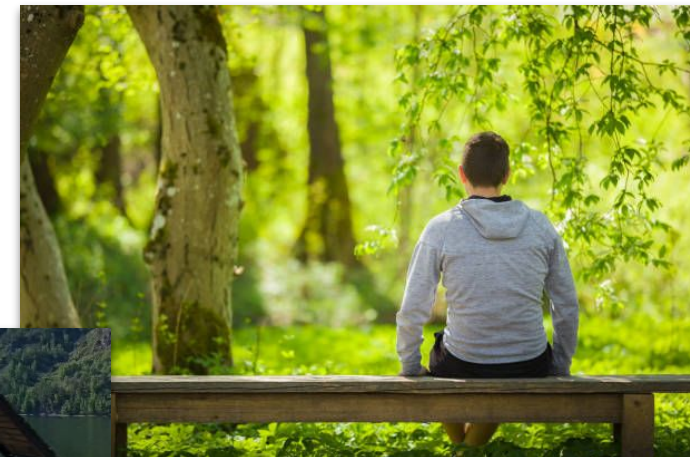
#### Omadused:

Rahulik puhkeala  
 Kohtumispaik  
 Välikontor  
 Lugemisnurk  
 Päevitamine  
 Vaimne heaolu  
 Stressi maandamine

## 9. Üksi olemise koht

**Rahulik pelgupaik, kus saad korraks argielu müra välja lülitada.**

Üksi olemise koht on privaatsem paik aias, mille eraldatus on loodud haljastusega, ning seal saab omaette istuda, lesida või pikutada.



### Elemendid:

Pink  
Lesila  
Põõsad, kõrged taimed  
Varikatus  
Vaade loodusesse

### Funktsioonid:

Rahulik  
Privaatne  
Stressi vähendaja  
Vaimse heaolu toetamine  
Tasakaalustab ruumi

## 10. Juturing

**Koht, kus jutt jookseb, ideed sünnivad ja kogukond saab kokku.**

Juturing on olemuselt istumiskoha variatsioon. Keerates pingid näoga teineteise poole, tekib juurde silmkontakt ning tugevam sotsiaalne aspekt kui kõrvuti istudes. Istumiskohale saab anda juurde lisandväärtust lauaga. See on koht, kus sõpradega kohtuda, jutustada ning vaba aega nautida.



### Elemendid:

Pingid, toolid  
Laud  
Varjualune  
Dekoriivne element  
Pehme katend  
Looduslik pinnas

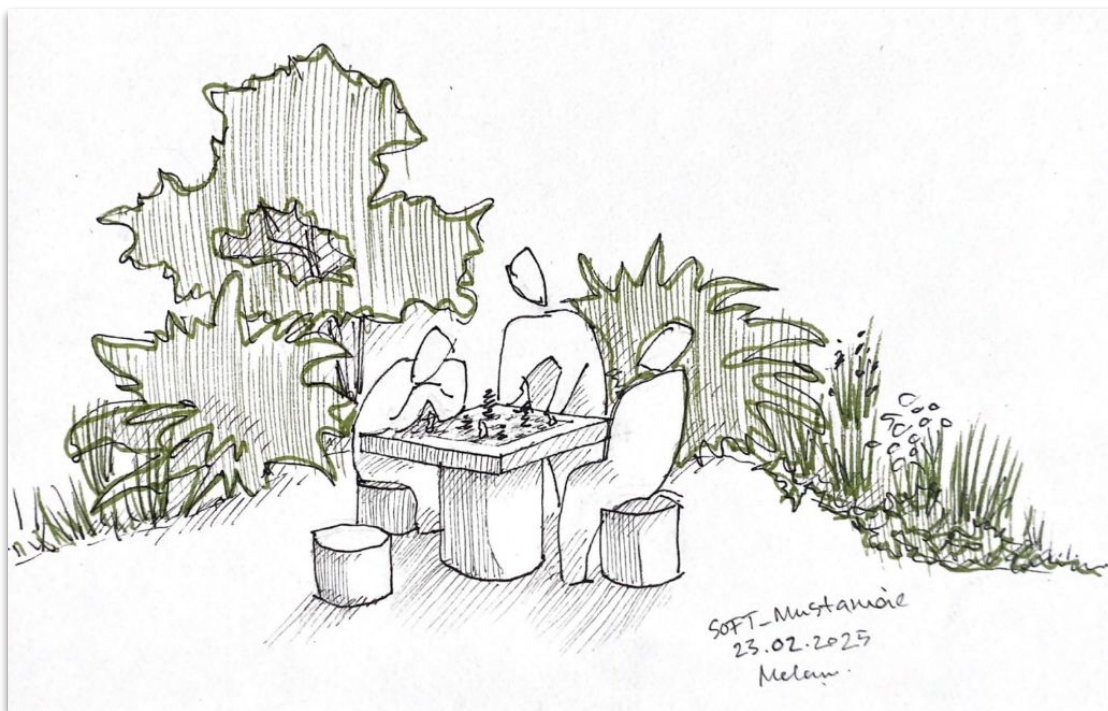
### Omadused:

Paik kohtumiseks  
Sotsiaalne suhtlus  
Välikontor  
Koosolekud  
Arutelud

# 11. Tegutsemisala ● ● ●

## Liigu, mängi ja virguta keha ning vaimu.

Tegutsemisala on paik, kus leidub elemente nii füüsiliseks aktiivsuseks kui mõtetegevuseks. Füüsilist aktiivsust ja liikuvust soosivad funktsioonid nagu lauatennis ja treeningvahendid loovad kodu lähedale võimaluse veidikene liigutada ja liikuvust arendada. See on paik, kus samal ajal kui lapsed omavahel mängivad, saavad täiskasvanud teha midagi keha või vaimu turgutavat.



### Elemendid:

Pingpongilaud  
 Malelaud  
 Treeningseadmed  
 Välijõusaali elemendid  
 Tasakaalulauad  
 Istumiskoht

### Omadused:

Füüsiline aktiivsus  
 Tervislik eluviis  
 Sotsiaalne suhtlus  
 Ühistegevused  
 Tegevused eri vanusegruppidele

## 12. Loovmaastik ● ● ●

**Koht, kus mäng ja kujutlusvõime loovad iga päev uue seikluse.**

Loovmaastik on loodusliku ilmega mänguala lastele, kus mänguelementideks on reljeef, kivid, pakud, palgid jne.

See on lastele kohaks, kus avastada maailma, katsetada kontrollitud keskkonnas piire, mängida vabalt ning lasta kujutlusvõimel lennata. Kombineerimine sademevee imuutusaladega loob vihmaperioodil kohta ka veemänguks. Liivaala kombineerimine loovmaastikusse loob looduslikuma ilmega liivakasti alternatiivi.



### Elemendid:

Pinnavormid  
 Künkad ja lohud  
 Mänguelemendid  
 Ronimisalad ja köied  
 Kunstiteosed  
 Istumiskohad  
 Platvormid

### Omadused:

Arendab loovust  
 Soodustab füüsilist aktiivsust  
 Vaba mäng  
 Avastamine  
 Kogukondlik suhtlus  
 Koosmäng  
 Kontakti loodusliku keskkonnaga

## 13. Mängukoht

**Seiklused, sõprussuhted ja lõputu mäng – koht, kus lapsed kasvavad liikudes ja avastades.**

Mängukoht on suunavate mänguelementidega koht lastele. See ei pea olema suur mänguväljak, vaid võib tähendada ka mõningaid elemente, sellest ka nimi - mängukoht. Tegemist on paigaga, kus lapsed saavad arendada oma liikuvust, sotsiaalseid oskusi ning tutvuda naabrilastega.



### Elemendid:

Ronimisvõrgud  
Kiiged ja liurennid  
Liivakast  
Pehme pinnakate  
Istumiskohad

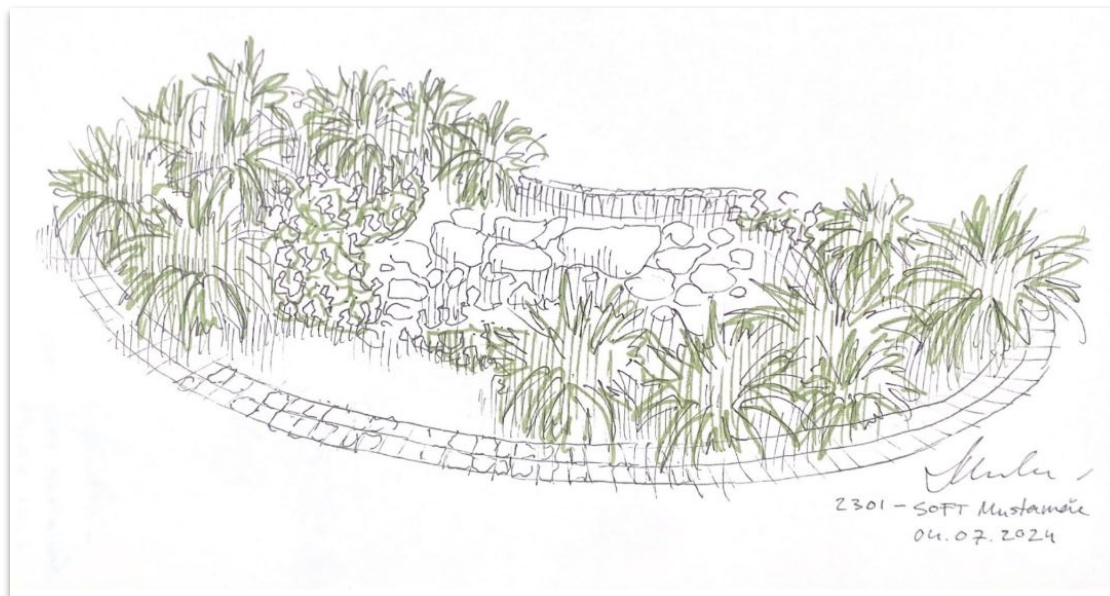
### Omadused:

Füüsiline aktiivsus  
Liikuvus  
Parandab sotsiaalsed  
oskusi  
Soodustab uusi tutvusi  
Ajaveetmine  
Loovus

## 14. Sademevee immutusala/elurikkus ● ● ●

**Loodus elab, vesi liigub, lapsed avastavad – hoovi kõige mitmekesisem ja elurikkam ala.**

Tegemist on vihmevett koguvs immutusalaga, mis aitab suuremate vihmade korral vähendada kanalisatsiooni koormust. Immutusala saab kujundada erinevate taimede ja kividega ning see toetab elurikkust. Tegemist on alaga, mille saab kujundada nii, et lapsed saavad seal loovalt mängida ning vihmavee olemasolul harrastada ka veemängu.



### Elemendid:

- Vihmapipeenrad
- Kuivenduskanalid
- Mitmerindeline haljastus
- Põõsad, puud
- Kõrrelised ja murualad
- Looduslähedus
- Puutüved ronimiseks
- Putukahotellid
- Linnupesakastid

### Omadused:

- Kogub vihmavett
- Vähendab üleujutusi
- Soodustab elurikkust
- Ökoloogiline tasakaal
- Looduses mängimine ja avastamine
- Soojussaare efekti vähendamine

# 15. Mitmerindelise haljastuse



## Mitmerindelise haljastuse loob varju, ilu ja toetab elurikkust

Mitmerindelise haljastusega saab blokeerida soovimatuid vaateid, mitmekesistada hoovala haljastust ning visuaalset ilmet.



### Elementid:

- Puud
- Pöösad
- Rohttaimed
- Elupaigad
- Toetatud elurikkus
- Putukahotellid
- Linnupesakastid

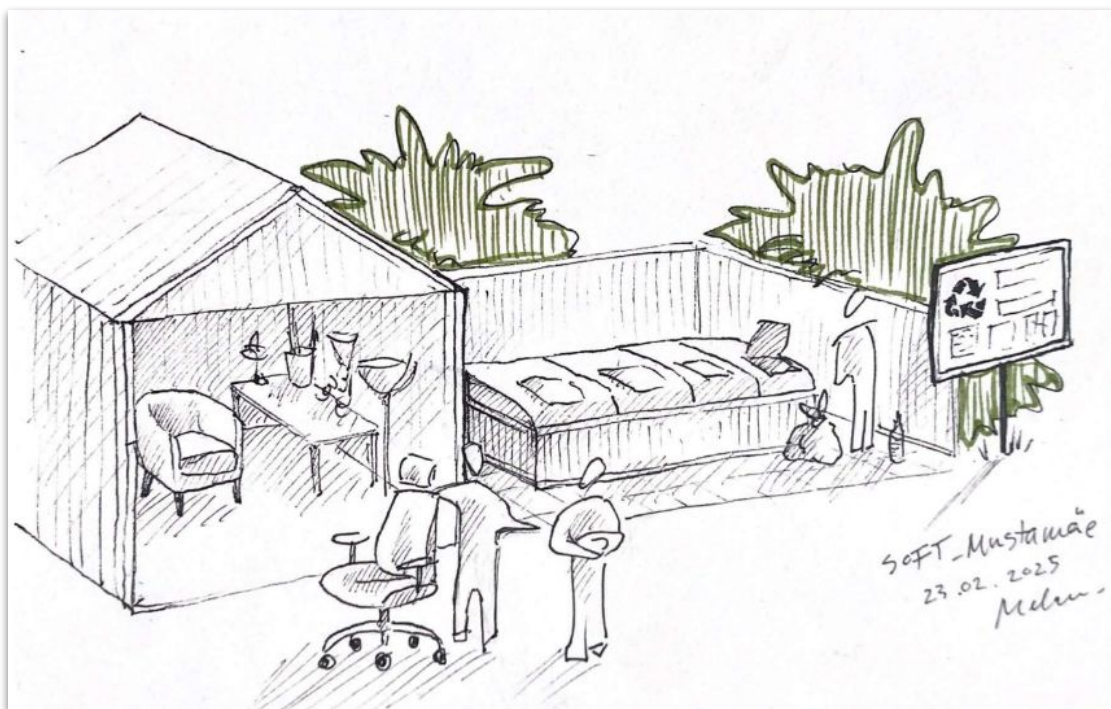
### Omadused:

- Elupaigad linnaloodusele
- Parem mikrokliima
- Vähendatud müra
- Visuaalne esteetika
- Elavam maastik

## 16. Ringmajanduspunkt ● ●

**Koht, kus asjad lähevad uuele ringile – sorteeri, taaskasuta, jaga teistega ja hoolitse puhtama elukeskkonna eest.**

Ringmajanduspunkt on koht, kus naabruskond saab mugavalt oma prügi sorteerida. Lisandväärtusena on võimalik teha teise ringi asjade jagamispunkti, kus endale ebavajalikud asjad võivad leida uue ja õnneliku omaniku.



### Elemendid:

Konteinerid  
Taaskasutuse kapp  
Kompostikastid  
Teadetetahvel  
Tööriistakapp

### Omadused:

Jäätmete sorteerimine  
Taaskasutus  
Kogukondlik vastutus  
Ringmajandust  
Ressursisääst

## 17. Pool-privaatne ala

**Rahulik hoovinurk, kus saad olla omas tempos – privaatne, aga siiski osa kogukonnast.**

Pool-privaatse ala puhul on võimalus luua ühe maja elanikele nende kinnistu piiridesse oma välisruum. Pool-privaatse ruumi loomiseks on see vaja näiteks hekkidega ülejäänud avalikuma kasutusega ruumist piirata. See on koht, kus naabrid saavad kokku ning saab tekkida tugevam kogukondlik side oma maja inimestega. Pool-privaatne ala on kujundatud vastavalt majaanike soovidele, seal võivad olla näiteks terrassid ning puhkekohad.



### Elemendid:

- Madalhaljastus
- Eraldatud istumiskohad
- Pink, toolid
- Privaatne terrass
- Rõdu
- Väike aiamaa
- Lillekastid

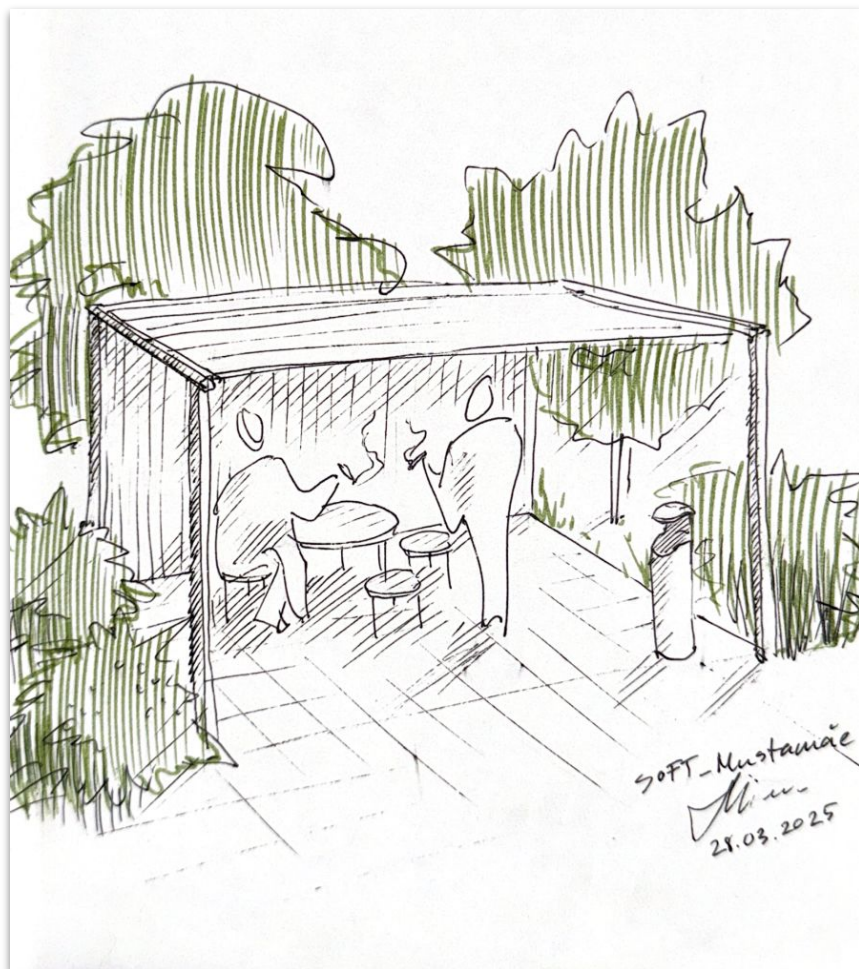
### Omadused:

- Rahulikum keskkond
- Privaatsem ruum
- Seos hooviga
- Vaba aja veetmine
- Aiandus
- Puhkus

## 18. Pahede pesa ●●

**Kompromiss suitsetajatele ja kaaskodanikele – puhtam õhk ja viisakam hoov.**

Vältimaks konflikte suitsetajate ja mitte-suitsetajate vahel saab luua suitsetamiseks eraldi paiga.



### Elemendid:

Varjualune  
Prügikast-tuhatoos  
Taaratasku  
Valgustus  
Pingid  
Teadetetahvel

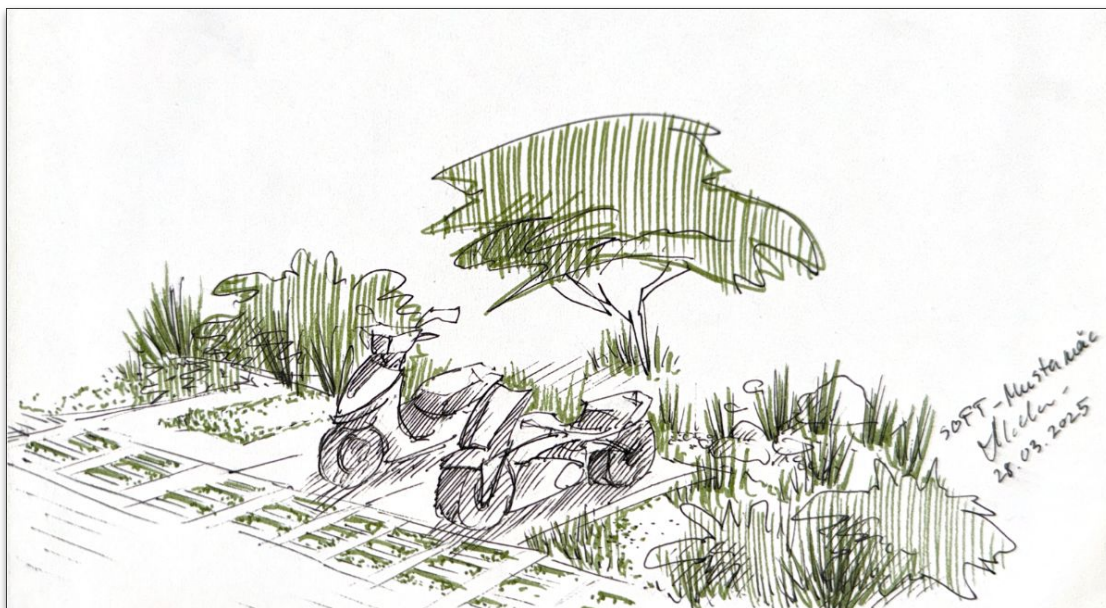
### Omadused:

Suitsuala  
Lühemaajaline  
peatukoht  
Vastustustundlik ala  
Ülim korrastatus

## 19. Mootorratta parkimiskoht

### Koht, kuhu kahe rattaline ruumi säästvamalt parkida.

Rolleritele ja mootorrattastele eraldi parkimiskohtade loomine aitab hoida kokku ruumi autodele mõeldud parkimiskohtade arvelt. Nii saab motohuviline oma ratta rahumeeli selleks ettenähtud kohale parkida.



#### Elemendid:

Varjualune  
Valgustus

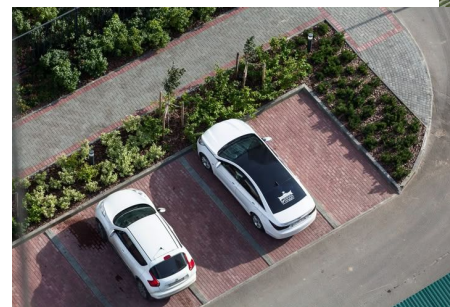
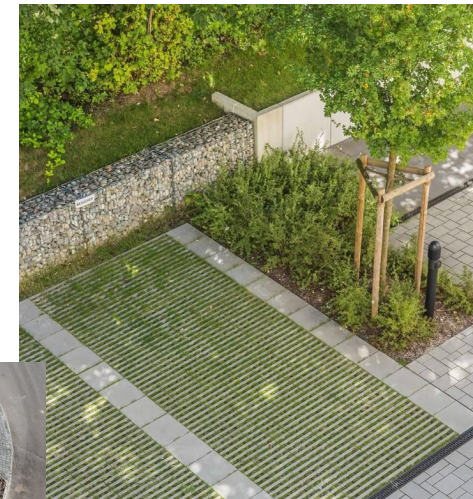
#### Omadused:

Koht mootorratta  
parkimiseks

## 20. 6 parkimiskohta

### Pargi auto kodu lähedale ning säästa jalavaeva.

Parkimiskoha moodul loob võimaluse auto parkimiseks kodu lähedal. Haljastusega piiritlemine aitab pehmendada visuaalset müra ning puude lisamine vähendab ülekuumenemist palavatel päevadel.



#### Elemendid:

Valgustus  
Piiritlevad hekid  
Puud  
Murukivi

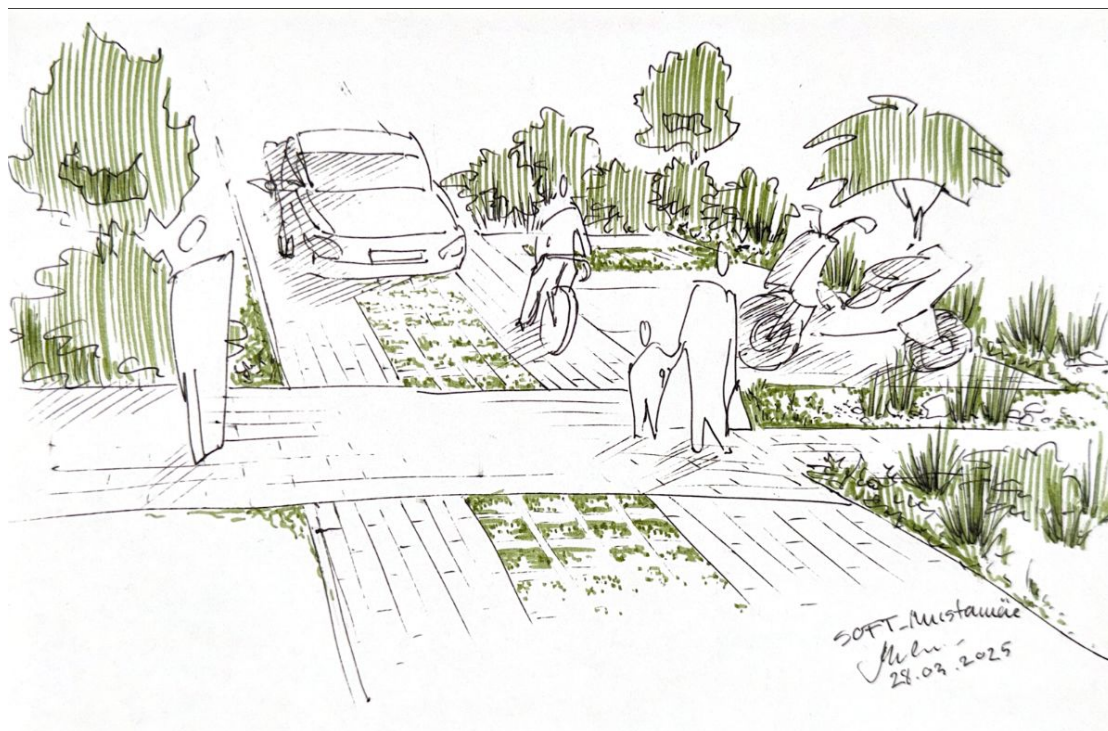
#### Omadused:

Auto parkimine

## 21. Jagatud tänavaruum ● ●

### Jagatud tänav - kõik liiklejad sõbralikult ühes ruumis.

Jagatud tänavaruum loob liikumisruumi kõikidele liiklejagruppidele. Kuna autod, ratturid ja jalakäijad on ühes liikumiskoridoris peab ruumi disain olema liiklust rahustav ning andma autojuhile ja ratturile märku, et see on koht, kus on jalutajad teel ning tuleb hoog maha võtta.



#### Elemendid:

Valgustus  
Haljastus  
Liiklust rahustavad  
elemendid

#### Omadused:

Jalutamine ja vaba aja  
veetmine  
Soosib erinevate  
liiklejagruppide  
arvestavust teistega  
Rahulikum autode liiklus